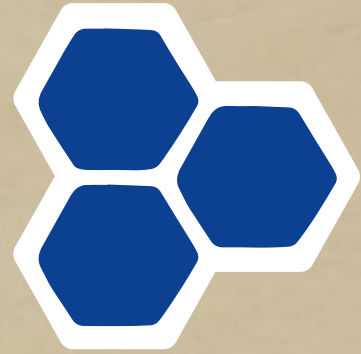


Eine Vision

Ein Netzwerk

Die KulturGutRetter



Eine Vision

Entwicklung eines Mechanismus zur schnellen Hilfe für den Schutz und Erhalt von Kulturerbe in Krisensituationen weltweit.

Ein Netzwerk

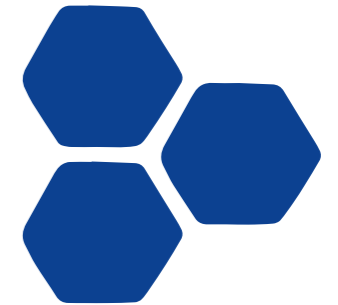
Das Archaeological Heritage Network (ArcHerNet) wurde 2016 gegründet und bündelt deutsche Kompetenzen im Bereich des Kulturerhalts und Kulturgüterschutzes im Ausland.

Die KulturGutRetter

Das Projekt wird aus dem Netzwerk heraus entwickelt und von drei starken Partnern getragen:

ArcHerNet

Archaeological Heritage Network



KulturGutRetter

**Technisches
Hilfswerk**



Die Bundesanstalt Technisches Hilfswerk (THW)

leistet seit rund 70 Jahren technisch-humanitäre Hilfe bei Krisen und Katastrophen im Inland sowie im Ausland im Auftrag der Bundesregierung. Sie ist dem Geschäftsbereich des Bundesministerium des Innern, für Bau und Heimat zugeordnet.



Bundesministerium
des Innern, für Bau
und Heimat



DEUTSCHES
ARCHÄOLOGISCHES INSTITUT

Das Deutsche Archäologische Institut (DAI)

ist seit bald 200 Jahren als Forschungseinrichtung weltweit tätig und setzt sich als Bundesanstalt im Geschäftsbereich des Auswärtigen Amtes für den Schutz, Erhalt und die Vermittlung des kulturellen Erbes ein.



Auswärtiges Amt

Römisch-Germanisches
Zentralmuseum
Leibniz-Forschungsinstitut
für Archäologie

R | G | Z | M

Das Römisch-Germanische Zentralmuseum (RGZM)

ist eine seit 1852 tätige Forschungseinrichtung für Archäologie, die als Teil der Leibniz-Gemeinschaft Geistes- und Naturwissenschaften mit restaurierungstechnischer Expertise verbindet und im internationalen Kontext einbringt.



Bundesministerium
für Bildung
und Forschung

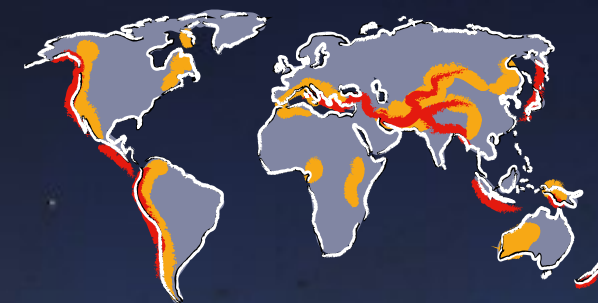


Eine Küstenstadt

18:30 Uhr Ortszeit

Erdbeben weltweit

- 1x jährlich Magnitude 8+
- 15x jährlich Magn. 7-8
- 140x jährlich Magn. 6-7

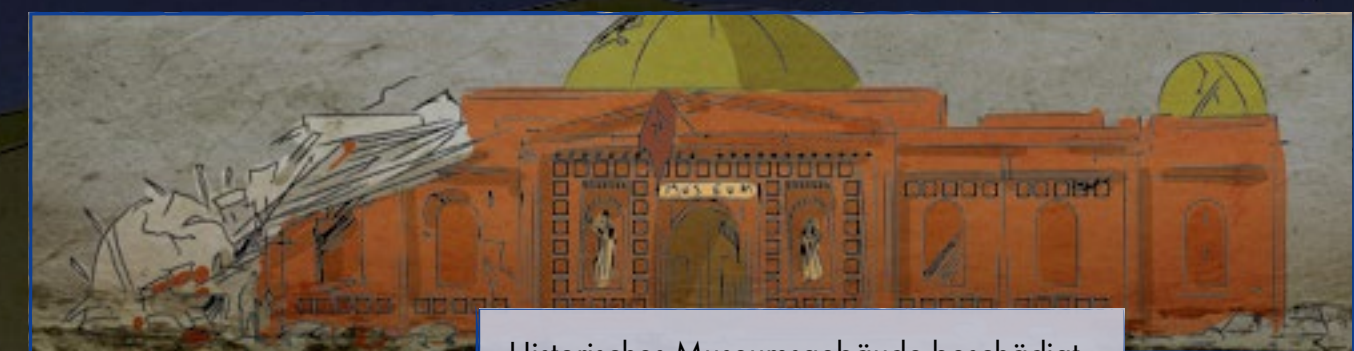


Eine Katastrophe

Schweres Erdbeben in der Nacht



Trinkwasserver-sorgung in Gefahr



Historisches Museumsgebäude beschädigt.



Erdrutsch



Flutwellen



Ölunfall



Stromausfälle

+++ 3:15 Uhr Ortszeit +++ Küstenstadt wird von Erdbeben getroffen +++ Stärke 7,0 auf der Richterskala +++ zahlreiche Gebäude beschädigt +++ kritische Infrastruktur zerstört +++ Warnung vor Nachbeben +++ 3:15 Uhr Ortszeit +++ Küstenstadt wird von Erdbeben getroffen

Der Morgen danach

Erste Hilfsmaßnahmen laufen an



Erdbeben in der Nacht



Nationale Hilfe angelaufen



Einzigartige Sammlungen schwer geschädigt
Museumsleitung warnt vor Folgeschäden

+ Humanitäre Notlage +++ Nationaler Notstand ausgerufen +++ Schwere Schäden in der Innenstadt +++ Internationales Hilfeersuchen +++ Dringende

Vorbereitung und Planung

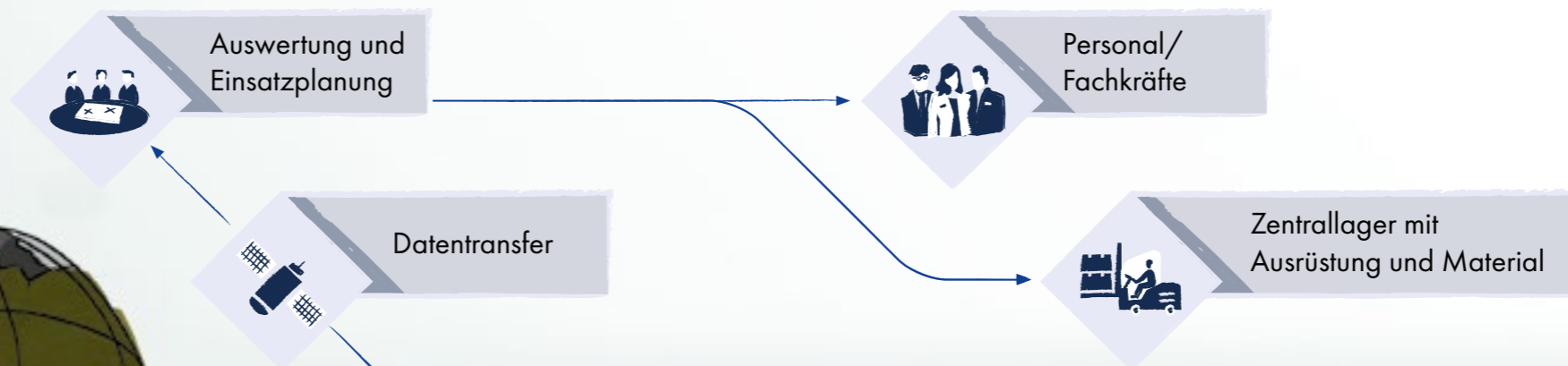
in Deutschland



+ Aktivierung +++ Situationsanalyse +++ Schadensmeldungen +++ Lageeinschätzung +++ Einsatzplanung +++ Grundlagen +++ Erkundungsteam +++ Aktivi

Vor Ort

Das Erkundungsteam



++ Erstbeurteilung +++ Schadensbewertung +++ Risikoanalyse +++ Bedarfsermittlung +++ Schutzausrüstung +++ Messgeräte +++ Beleuchtung +++ Genera

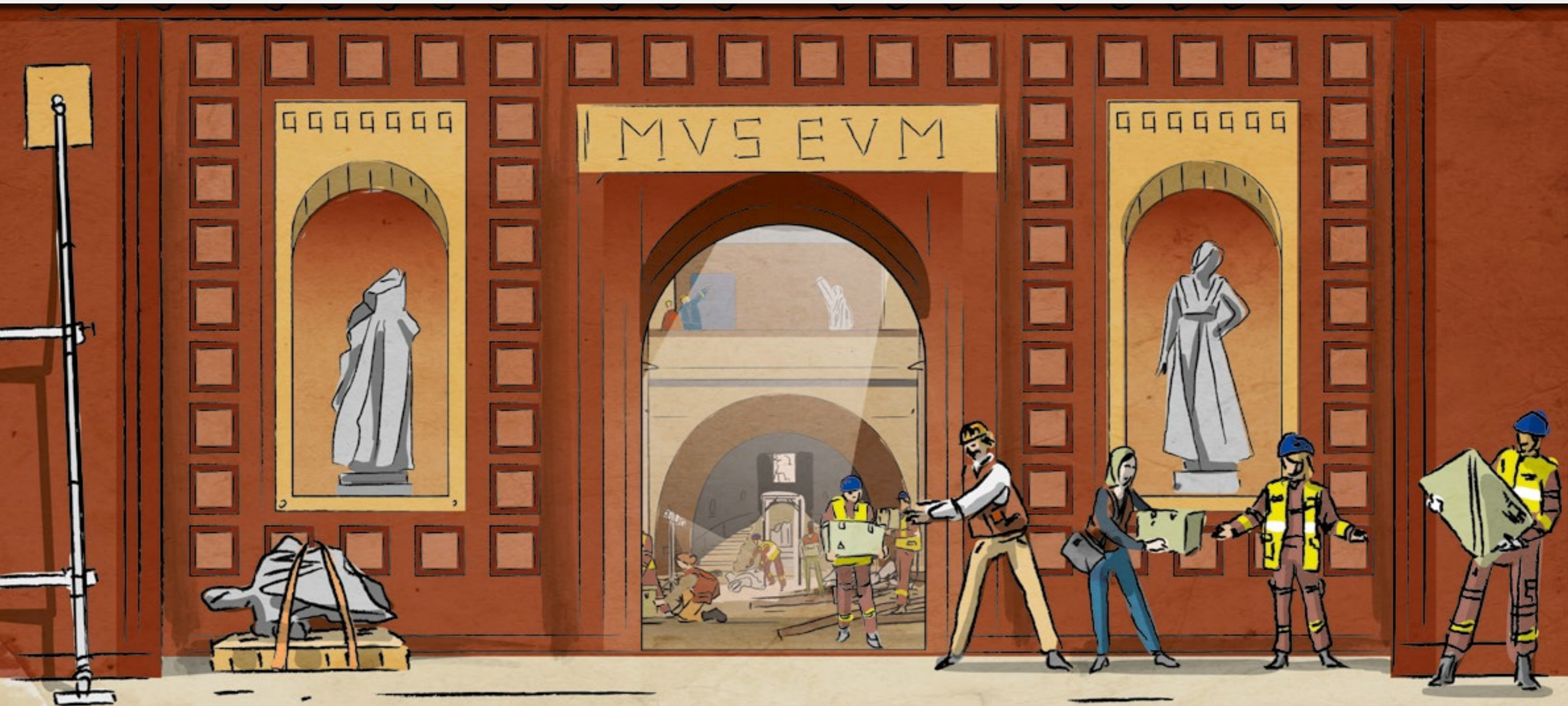
++ Bergen +++ Sichten +++ Identifizieren +++ Dokumentieren +++ Bewerten +++ Priorisieren +++ Notsichern +++ Schützen +++ Verpacken +++ Evakuieren

Die KulturGutRetter

Im Einsatz



++ Bergen +++ Sichten +++ Identifizieren +++ Dokumentieren +++ Bewerten +++ Priorisieren +++ Notsichern +++ Schützen +++ Verpacken +++ Evakuieren



Notversorgung

Im Rettungszelt



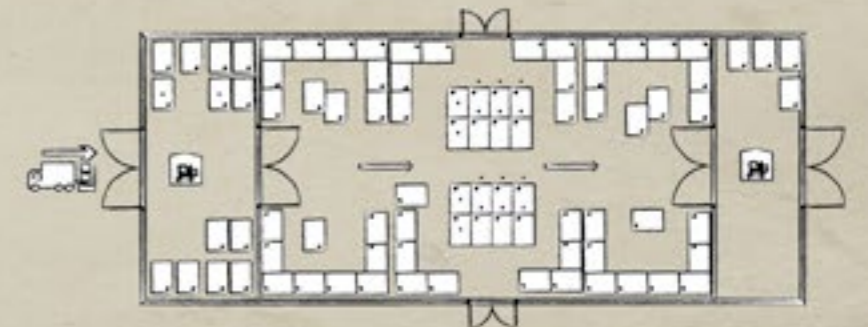
Modultische

Ein normiertes und leichtes System zur Notkonservierung, Dokumentation und Verpackung. Im Einsatz nach Bedarf seriell und skalierbar verknüpfbar.



Aufbauplan für Stationen

Prozessorientierter Aufbau mit Eingangsdepot, variablen Arbeitssträngen für unterschiedliche Materialgruppen und klimatisiertem Zwischenlager.



++ Danke an alle Beteiligten! +++ Thank you, ευχαριστώ, Merci, धन्यवाद, Gracias, شكرا +++ 🙏 👍 😊 🙌 +++

Erstsicherungung gelungen



Post-Desaster

Nach der Notversorgung ist die Arbeit nicht abgeschlossen

Für weitere Informationen:

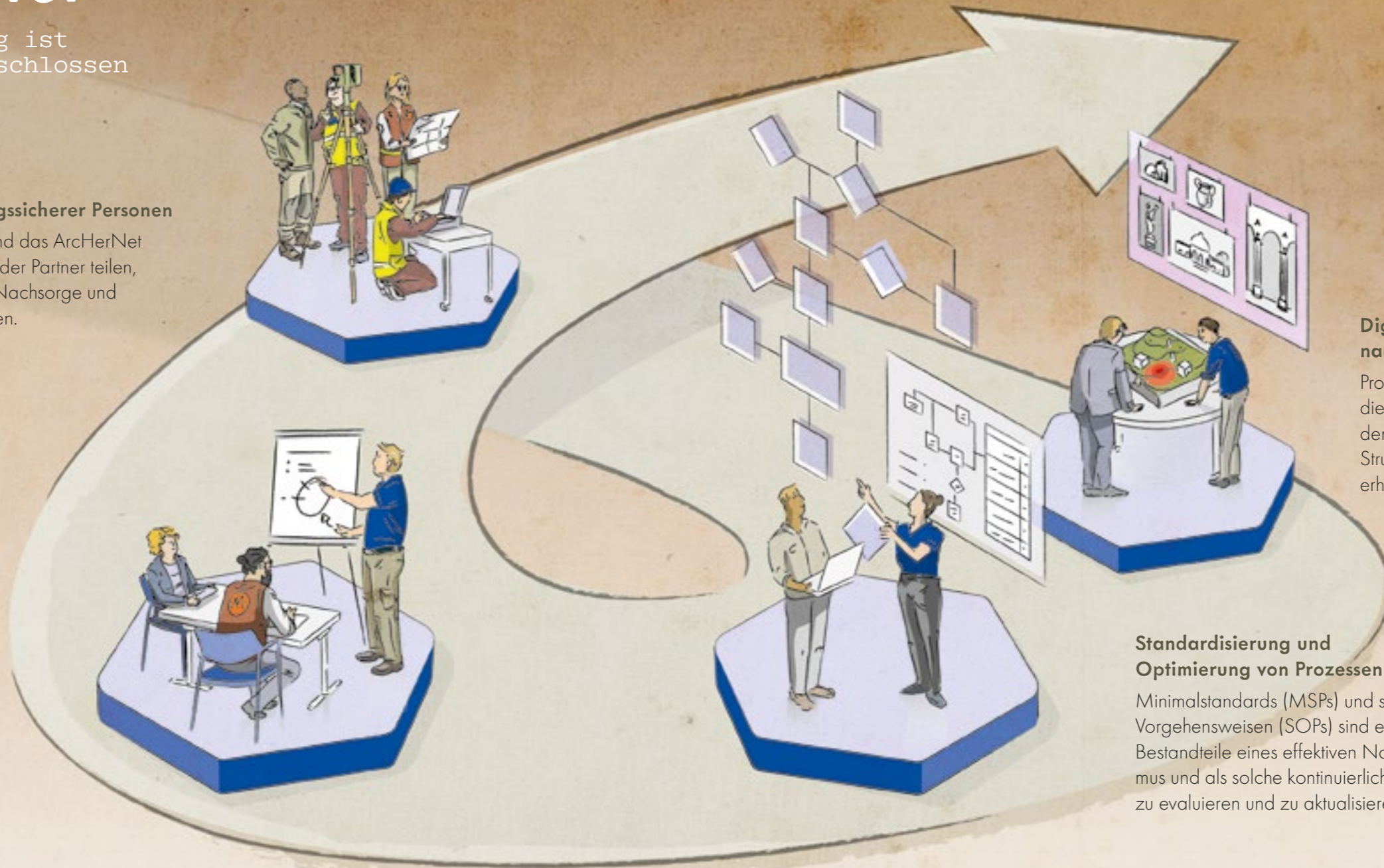


Schulung handlungssicherer Personen

Die KulturGutRetter und das ArchHerNet können die Expertise der Partner teilen, vermitteln und so zu Nachsorge und Vorbereitung beitragen.

Kapazitätsaufbau

Physisches und digitales Capacity Building weltweit ist ein wichtiger Bestandteil der Katastrophenvorsorge und -bewältigung.



Digitalisierung und nachhaltige Strukturen

Projekte des ArchHerNet wie auch die KulturGutRetter unterstützen den Aufbau nachhaltiger, digitaler Strukturen und Systeme für Kulturerhalt und Kulturgüterschutz weltweit.

Standardisierung und Optimierung von Prozessen

Minimalstandards (MSPs) und standardisierte Vorgehensweisen (SOPs) sind essenzielle Bestandteile eines effektiven Notfallmechanismus und als solche kontinuierlich zu pflegen, zu evaluieren und zu aktualisieren.

Impressum

© DAI | KulturGutRetter, 2021

Herausgeber

Deutsches Archäologisches Institut
www.dainst.org

Gestaltung, Cover, Layout und Satz

INFOGRAFIK PRO GmbH
www.infografik.pro

Druck

Königsdruck Printmedien und digitale Dienste GmbH | Auflage 1.500

Vertrieb

Deutsches Archäologisches Institut | KulturGutRetter
Podbielskiallee 69-71 . 14195 Berlin
archernet@dainst.de
www.archernet.org

Sämtliche Nutzungsrechte des verwendeten Bildmaterials liegen beim Deutschen Archäologischen Institut. Eine Weiterverwendung ist nur nach ausdrücklicher Genehmigung erlaubt.

Gefördert durch:



Deutscher Bundestag



Auswärtiges Amt



